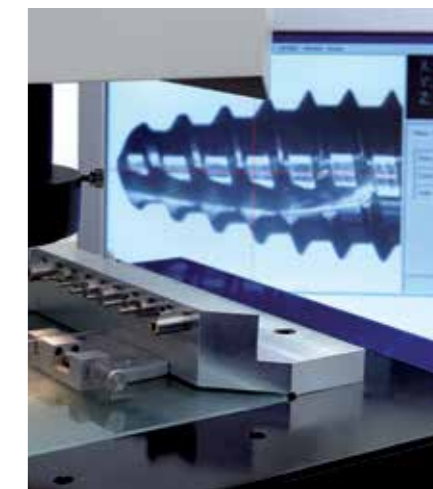


IMPLANTE TOP DM





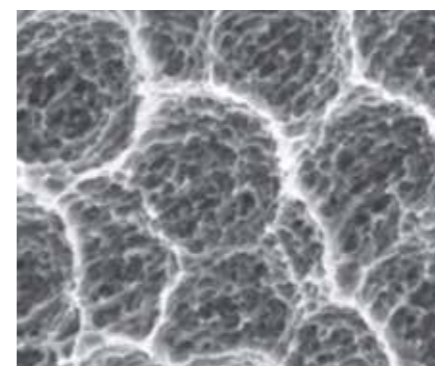
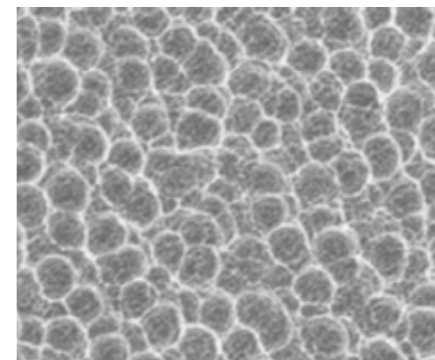
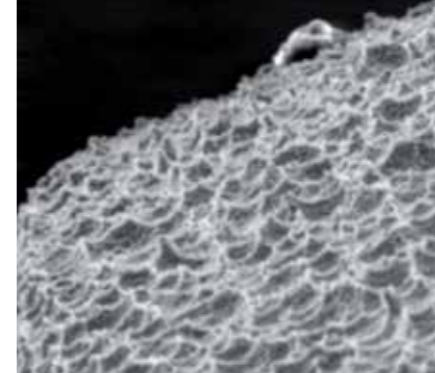
“ Desde su fundación en el año 1992, las actividades de Bioner han estado orientadas a abastecer el mercado implantológico español. En los últimos años, Bioner ha iniciado su expansión internacional sin, por ello, comprometer los valores que han impulsado su crecimiento: la precisión y la calidad de sus productos, la colaboración constante con profesionales y entidades de prestigio y un servicio técnico comercial de primer orden. ”



La planta productiva de Bioner está compuesta por tornos de control numérico y centros de mecanizado de última generación. A este complejo de tecnología punta se le añaden los instrumentos de medición más sofisticados y los protocolos de inspección

más rigurosos. Bioner aplica a todos sus procesos las pautas recogidas tanto en la normativa ISO 9001 como en su versión específica para la gestión de productos sanitarios, ISO 13485, y posee ambas certificaciones, así como el marcado CE.





NUEVO IMPLANTE TOP DM

Bioner ha puesto toda la competencia técnica obtenida a lo largo de su trayectoria al servicio de su nuevo sistema de implante, Top DM, empezando por la primera fase de su proceso productivo, el mecanizado. El implante Top DM está elaborado con Titanio grado 5, material que permite trabajar con diámetros reducidos con gran fiabilidad. Ello posibilita que el implante Top DM luzca mejor una de las señas de identidad de Bioner: la excelencia en el mecanizado.



SUPERFICIE BIOETCH

El exclusivo tratamiento superficial Bioetch, desarrollado por Bioner para el implante Top DM, consiste en un doble ataque ácido que confiere al implante una superficie micro y macro-estructurada. La gran ventaja del procedimiento Bioetch consiste en que esta particular morfología superficial se obtiene sin que exista un arenado (sandblasting) previo al ataque ácido, eliminando los riesgos de contaminación superficial. Con un valor de rugosidad promedio de $1,3 \mu\text{m}$, Bioner ha conseguido la mejor superficie en grado 5 del mercado.

GEOMETRÍA DEL IMPLANTE

El implante Top DM está dotado de un núcleo cónico expansivo de diámetro creciente desde su zona apical hasta su zona coronal. Ello favorece su inserción en áreas con poco volumen óseo. Su doble paso de rosca y su ápice neutro procuran una inserción rápida, segura y una óptima estabilidad primaria.



DIMENSIONES DE IMPLANTES DISPONIBLES

El implante Top DM está disponible en 3 diámetros y distintas longitudes a fin de constituir una solución de reemplazo efectiva ante cualquier condición clínica.

	D-35	DM-40	DM-50
		7 mm	7 mm
8,5 mm		8,5 mm	8,5 mm
10 mm		10 mm	10 mm
11,5 mm		11,5 mm	11,5 mm
13 mm		13 mm	13 mm
15 mm		15 mm	15 mm

PROTOCOLO DE FRESADO

El protocolo de fresado del sistema de implante Top DM, en sintonía con las últimas investigaciones científicas, se caracteriza por su simplicidad. Para la mayoría de los casos será suficiente con utilizar 2 o, a lo sumo, 3 fresas. El sistema de topes de fresado añade un plus de seguridad y sencillez al proceso.



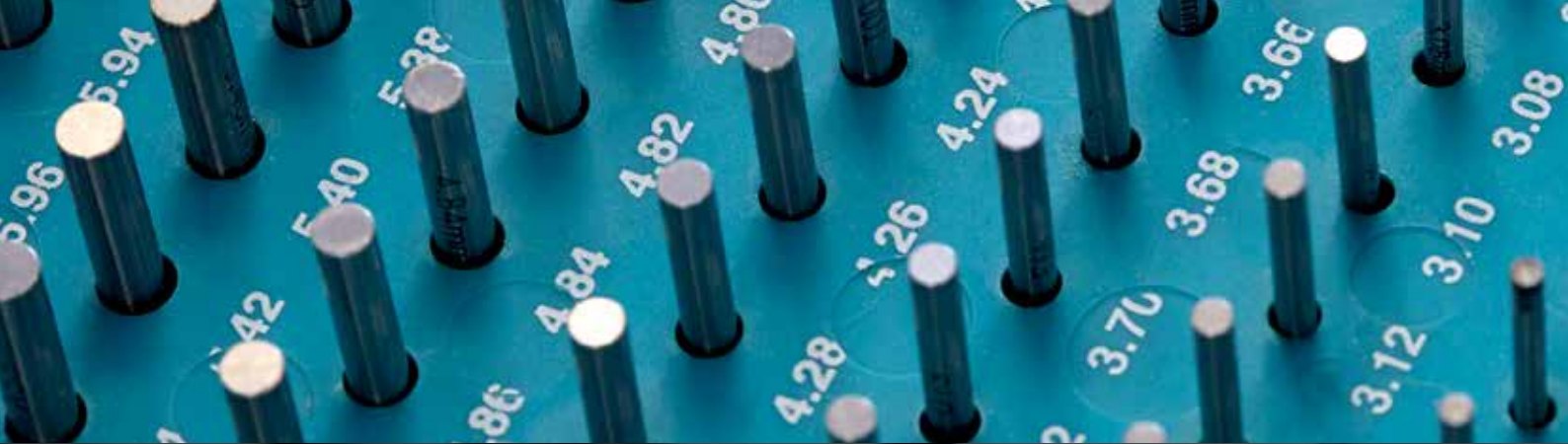
CONEXIÓN PROTÉTICA

La conexión cónica indexada del implante Top DM minimiza los micromovimientos y los gaps entre componentes. Esto preserva el hueso y permite, incluso, la colocación infraósea del implante. Todos los diámetros del implante comparten una única plataforma protética estrecha de 3 mm. de diámetro que mantiene la estabilidad de los

tejidos blandos y garantiza un sellado biológico eficaz. Los perfiles de emergencia de todos los componentes protéticos son congruentes entre sí. El mecanismo secure lock incorporado a las tomas de impresión garantiza el perfecto asentamiento de todos los componentes y evita la necesidad de realizar radiografías de control.



 **BIONER**
SISTEMAS IMPLANTOLÓGICOS



Espigolera, 9 / 08960 Sant Just Desvern, Barcelona
T. +34 934 700 360 / F. 934 703 527 / bioner@bioner.es / bioner.es