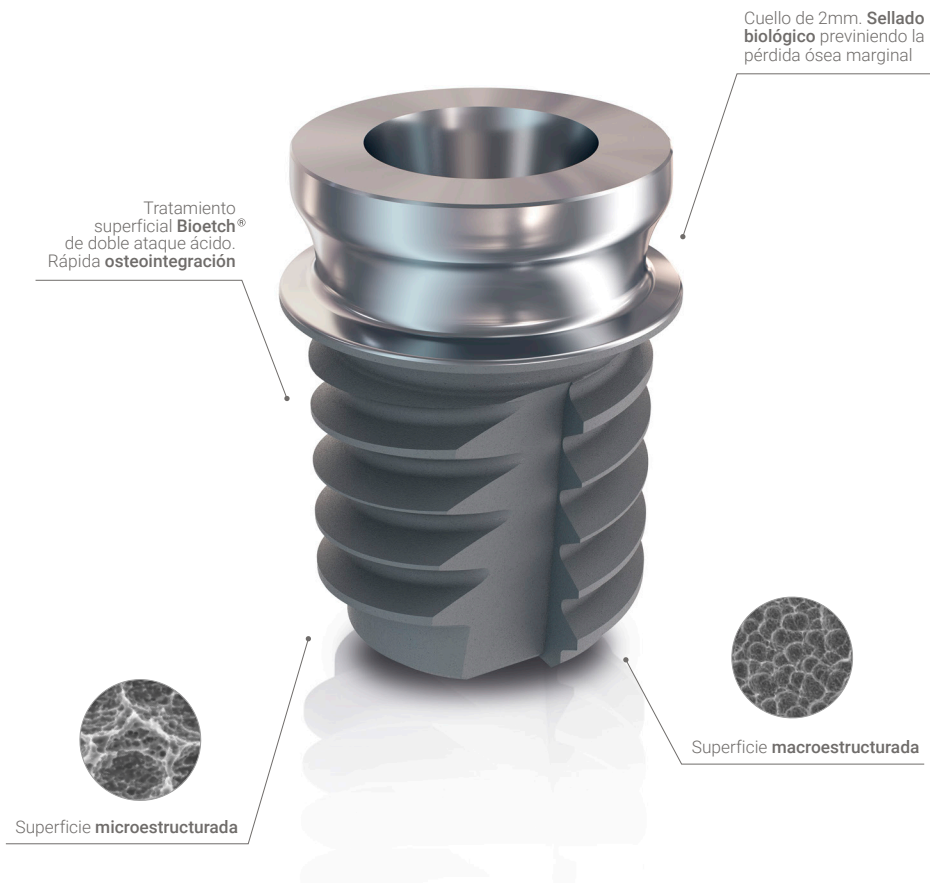


# La solución definitiva Short DM

**Short DM** nace de la necesidad de solventar uno de los mayores retos que tiene la Implantología actual: los sectores posteriores atróficos. Abordar con garantías estos casos requiere de una sistemática que nos ofrezca la máxima seguridad. **Short DM** aúna un diseño avanzado con la superficie **BIOETCH**, la mejor en Titanio de grado 5 del mercado ya presente en el implante **Top DM**. La combinación de ambos garantizan una gran estabilidad primaria y una rápida osteointegración.



16061701



**BIONER**  
SISTEMAS IMPLANTOLÓGICOS

¿Podemos ayudarte?

Estamos a tu disposición en:

+34 934 700 360  
bioner@bioner.es  
bioner.es

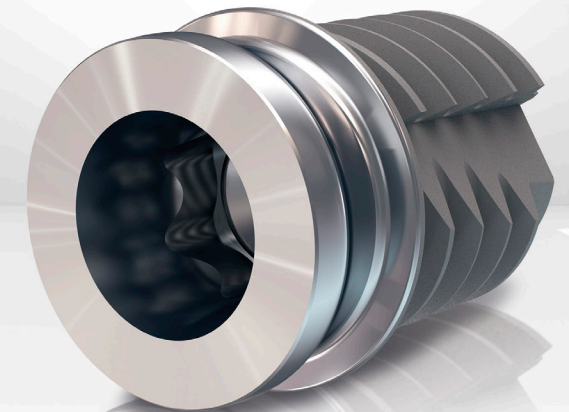
Síguenos en:



BIONER S.A. • Espigolera, 9 (08960) Sant Just Desvern. Barcelona.

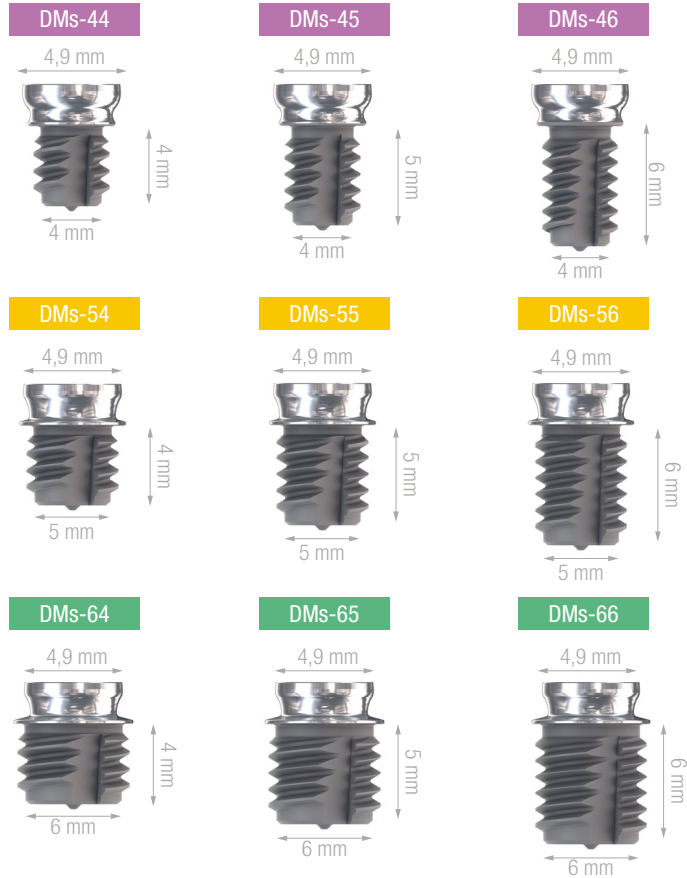
**BIONER**  
SISTEMAS IMPLANTOLÓGICOS

# Short DM



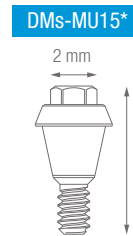
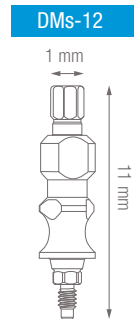
Lo último en implantología

# Especificaciones técnicas Short DM y aditamentos



## Aditamentos específicos para Short Dm

El resto de aditamentos son comunes con el Top Dm



\*Convierte el implante a plataforma minicono.

# Sistema de fresado Secure® Bioner

Las situaciones clínicas comprometidas requieren de medidas de seguridad especiales. El fresado de corte tradicional en las proximidades del nervio dentario inferior o del seno maxilar constituyen una situación de riesgo. El **Departamento de I+D+I**, basándose en especialidades quirúrgicas en las que la precisión y la seguridad son especialmente críticas, como es el caso de la **Neurocirugía**, ha desarrollado el novedoso sistema de fresado **SECURE®** compuesto de instrumentos rotatorios recubiertos de diamante que permiten trabajar al límite sin dañar estructuras nobles.

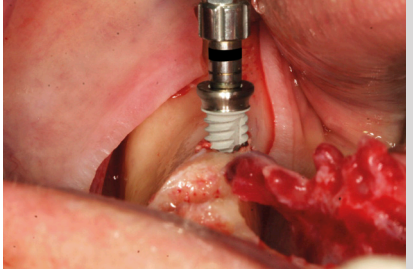

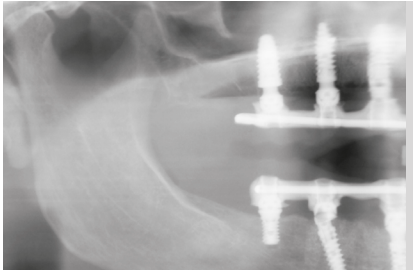

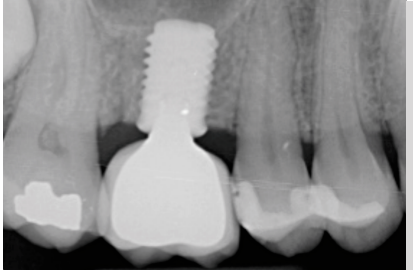
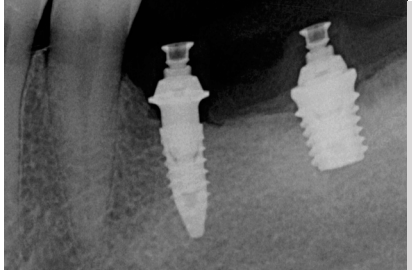


**FRESA DIAMANTADA**  
Máxima seguridad y precisión en situaciones clínicas comprometidas

FP	∅4 mm	∅5 mm	∅6 mm
1200 RPM	1200 RPM	1200 RPM	1200 RPM



# MANEJO CLÍNICO Short DM

-  Facilidad de inserción. **Alta estabilidad primaria.** Short DM 5x4 mm
-  Integración tisular con pilar Minicono
-  Short DM como apoyo distal
-  Fresado Secure®. Máxima seguridad en proximidad del nervio dentario
-  Perfecta integración en proximidad en el suelo de seno maxilar. Short DM 4x6 mm
-  Compatibilidad 100% con Top DM

**Dr. David Morales Shwarz**

Doctor en odontología. Post-graduado en implantología y periodoncia por la Universidad de Nueva York (NYU).  
Diplomado en implantología oral y maxilofacial por la Universidad de Paris XII.