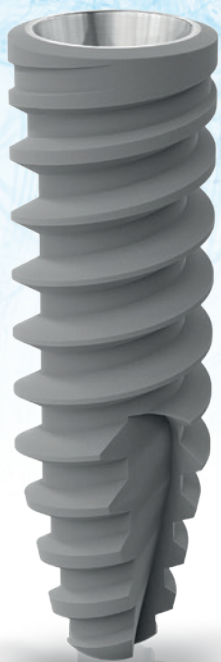




BIONER
SISTEMAS IMPLANTOLÓGICOS

B³⁰
1992/2022



TOP DM

Solución versátil y avanzada

SISTEMA DE IMPLANTES TOP DM

UNA SOLUCIÓN VERSÁTIL Y AVANZADA

Bioner ha puesto toda la competencia técnica y científica obtenida a lo largo de sus 25 años de historia al servicio del sistema Top DM, un implante que optimiza la gestión y el cuidado de los tejidos del paciente para la obtención de excelentes resultados, tanto a corto como a largo plazo.

GEOMETRÍA DEL IMPLANTE

Top DM está dotado de un núcleo cónico expansivo de diámetro creciente desde su zona apical hasta su zona coronal, favoreciendo su inserción en áreas con poco volumen óseo. Su doble paso de rosca y su ápice neutro procuran una colocación rápida, segura y una óptima estabilidad primaria, ideal para la realización de cirugías post-extracción y cargas inmediatas.

El implante Top DM está elaborado con titanio de grado 5, material que permite trabajar en diámetros reducidos con gran fiabilidad. El uso de esta aleación, combinado con su conexión cónica indexada, minimiza los micromovimientos y el gap entre componentes. Para casos atróficos severos, Bioner dispone de la línea Short DM en alturas de 4 mm, 5 mm y 6 mm.



MEDIDAS DE LOS IMPLANTES

Ø 3,5mm.		Ø 4mm.		Ø 5mm.	
L7	DM-357	L7	DM-47	L7	DM-57
L8,5	DM-3585	L8,5	DM-485	L8,5	DM-585
L10	DM-3510	L10	DM-410	L10	DM-510
L11,5	DM-35115	L11,5	DM-4115	L11,5	DM-5115
L13	DM-3513	L13	DM-413	L13	DM-513
L15	DM-3515	L15	DM-415	L15	DM-515



CASOS CLÍNICOS
CATÁLOGO
Descárgalo aquí

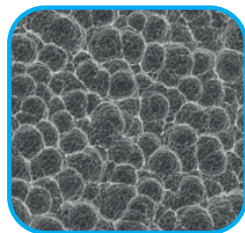


BIOETCH[®], LA MEJOR SUPERFICIE EN TITANIO DE GRADO 5

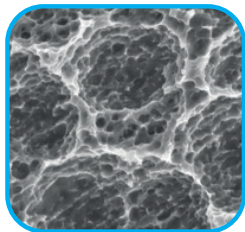
La superficie Bioetch[®] se caracteriza por un patrón muy regular de macro y micro cavidades, con una rugosidad promedio de 13 Qm que favorecen el micro-anclaje del hueso en el proceso de osteointegración.

Con el tratamiento de superficie patentado Bioetch[®], Bioner ha logrado una superficie óptima para sus implantes Top DM sin recurrir al arenado y, de este modo, eliminar riesgos de contaminación superficial.

El tratamiento Bioetch[®] consiste en un doble ataque ácido que produce una macro y microtextura superficial que estimula la osteointegración y acorta los tiempos de carga.



Superficie
macroestructurada



Superficie
microestructurada

KIT QUIRÚRGICO

El kit quirúrgico Top DM es sencillo e intuitivo y viene equipado con todas las herramientas necesarias para la colocación del implante.

Se ha diseñado para simplificar el procedimiento quirúrgico al máximo y para que el implantólogo solo tenga que estar pendiente del paciente.

El fresado simplificado mejora la estabilidad primaria del implante, favoreciendo la carga temprana. Las fresas de doble diámetro y el sistema de topes favorecen un fresado óptimo y seguro.



exocad[®]

3shape[®]

BIONER dispone de soluciones digitales para prótesis sobre implantes.



B for dentistry.



☎ 900 833 807
✉ bioner@bioner.es
☎ 669 613 740



BIONER.ES

