



BIKELT

Concebido para hueso blando
y rehabilitaciones post extracción

GEOMETRÍA DEL IMPLANTE

Implante de **conexión externa** especialmente concebido para **hueso blando y rehabilitaciones post-extracción**.

Sosca de doble paso que le confiere una **gran estabilidad primaria en huesos de poca densidad**. Hexágono externo de 2,7mm.

Disponible en dos diámetros que comparten la misma salida protética. **La prótesis es compatible con su homólogo Ikelt de 3,75/4mm**.



KIT QUIRÚRGICO

La **peculiar morfología del implante Bikelt** exige un sistema de fresado particular. El kit quirúrgico se compone de una fresa cilíndrica común a todas las referencias y **una fresa específica para cada referencia** que replica su geometría y garantizar un ajuste perfecto.



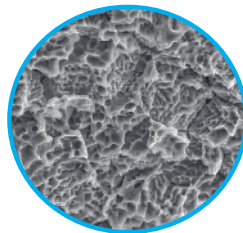
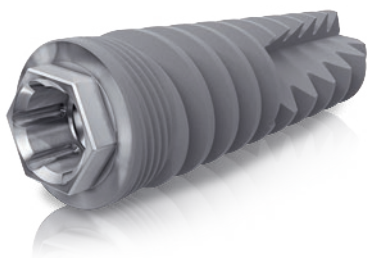
**CASOS CLÍNICOS
CATÁLOGO**

Descárgalo aquí

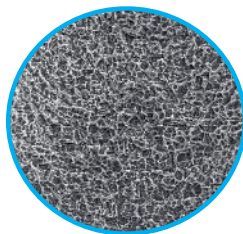


SUPERFICIE DEL IMPLANTE

El implante **BIKELT** presenta una superficie moderadamente rugosa cuya estructura es óptima para facilitar el proceso de osteoconducción. Dicha superficie se obtiene mediante un procedimiento de grabado ácido.



Superficie **microestructurada**



Superficie **macroestructurada**

MEDIDAS DE LOS IMPLANTES

Ø 4mm.		Ø 5mm.	
		L6	BKELT5/46
		L7	BKELT5/47
L8,5	BIKELT485	L8,5	BIKELT485
L10	BIKELT410	L10	BIKELT410
L11,5	BIKELT4115	L11,5	BIKELT4115
L13	BIKELT413	L13	BIKELT413
L15	BIKELT415		

BIONER DIGITAL

DIGITAL SOLUTIONS FOR IMPLANTS

exocad®

3shape®

BIONER dispone de soluciones digitales para prótesis sobre implantes.

L0055-V02/2023



B for dentistry.



☎ 900 833 807
✉ bioner@bioner.es
☎ 669 613 740



BIONER.ES

