



HIKELT

Implante de conexión interna
hexagonal universal

GEOMETRÍA DEL IMPLANTE

Implante de **conexión interna hexagonal** fabricado en **titanio de grado 5**.

Disponible en dos diámetros (3,2mm y 4,7mm) que comparten una única plataforma protética por lo que los elementos a utilizar en la rehabilitación son los mismos para ambos modelos. El cuello del implante está provisto de micro espiras para favorecer el proceso de osteointegración.



KIT QUIRÚRGICO

El implante **Hikelt** dispone de un kit quirúrgico ligero y fácil de utilizar. Se compone únicamente de 6 fresas cilíndricas de dos diámetros y dos fresas avellanadoras que permiten su inserción en cualquier tipo de hueso.



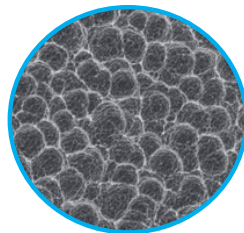
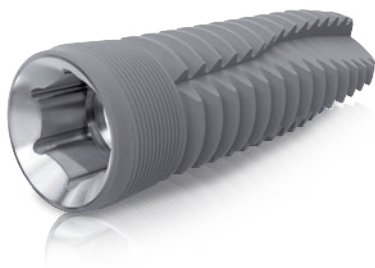
**CASOS CLÍNICOS
CATÁLOGO**
Descárgalo aquí



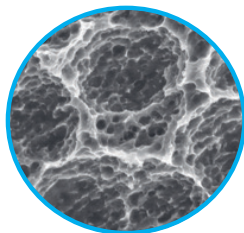
BIOETCH[®], LA MEJOR SUPERFICIE EN TITANIO DE GRADO 5

El exclusivo tratamiento superficial Bioetch[®], desarrollado por Bioner, es óptimo para tus implantes Hikelt. Consiste en un ataque ácido que confiere al implante una superficie micro y macroestructuradas.

Con un valor de rugosidad promedio de 1,3 μm , Bioner ha conseguido la mejor superficie en grado 5 del mercado.



Superficie
macroestructurada



Superficie
microestructurada

MEDIDAS DE LOS IMPLANTES

Ø 3,8mm.

L8,5 HIKELT-5-3885

L10 HIKELT-5-3810

L11,5 HIKELT-5-38115

L13 HIKELT-5-3813

L15 HIKELT-5-3815

Ø 4,7mm.

L8,5 HIKELT-5-4785

L10 HIKELT-5-4710

L11,5 HIKELT-5-47115

L13 HIKELT-5-4713

L15 HIKELT-5-4715

BIONER DIGITAL

DIGITAL SOLUTIONS FOR IMPLANTS

exocad[®]

3shape[®]

BIONER dispone de
soluciones digitales
para prótesis sobre
implantes.

L0056-V02/2023



B for dentistry.



☎ 900 833 807
✉ bioner@bioner.es
☎ 669 613 740



BIONER.ES

