



GEOMETRÍA DEL IMPLANTE

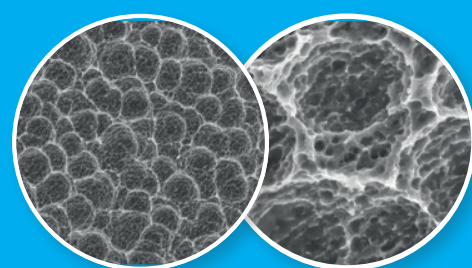
Implante de **conexión externa** especialmente concebido para **hueso blando y rehabilitaciones post-extracción**.

Rosca de doble paso que le confiere una **gran estabilidad primaria en huesos de poca densidad**. Hexágono externo de 2,7mm.

Disponible en dos diámetros que comparten la misma salida protética. **La prótesis es compatible con su homólogo Ikelt de 3,75/4mm.**

SUPERFICIE DEL IMPLANTE

El implante BIKELT presenta una superficie moderadamente rugosa cuya estructura es óptima para facilitar el proceso de osteoconducción. Dicha superficie se obtiene mediante un procedimiento de grabado ácido.



Superficie macroestructurada

Superficie macroestructurada

KIT QUIRÚRGICO

La **peculiar morfología del implante Bikelt** exige un sistema de fresado particular. El kit quirúrgico se compone de una fresa cilíndrica común a todas las referencias y **una fresa específica para cada referencia** que replica su geometría y garantizar un ajuste perfecto.



Más información
implantes Bioner



LO063-v03/2024



la simbiosis que redefine la implantología

Delegaciones

Madrid
Rodríguez San Pedro, 2 Of. 208
28015 Madrid
Tel. (+34) 915 349 454 / madrid@bioner.es

Barcelona
Espigolera, 9
08960 San Just Desvern (Barcelona)
Tel. (+34) 900 833 807 / bioner@bioner.es

Distribuidores

PORTUGAL
Orthosmile, Lda.
Rua Silva Brinco, 313. 4465-267 S. Mamede Infesta
Tel. (+351) 229 016 057 / info@orthosmile.pt

INDIA
JSR DENTAL
C-4, First Floor. Malviya Nagar. New Delhi -110017
Tel. (+91) 989 908 9175

UK AND IRELAND
Implant and Regen Store Restore Surgical Limited
Bridgnorth Road (Stourton)
www.restore-surgical.co.uk / ask@implant-store.co.uk
Tel. (+44) 07800990131

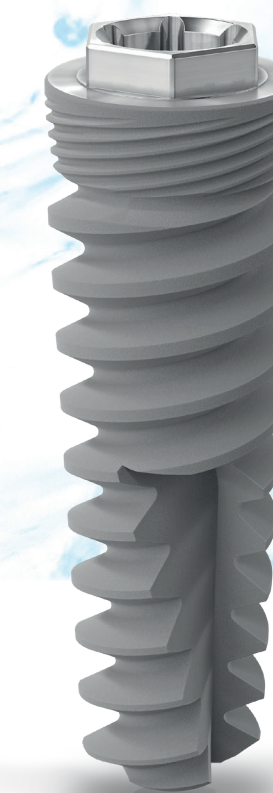
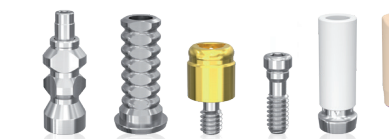


900 833 807
bioner@bioner.es
669 613 740



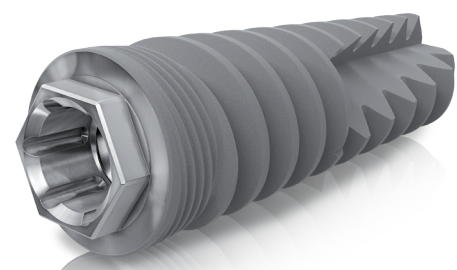
COMPONENTES PROTÉSICOS

BIKELT



COMPONENTES PROTÉSICOS

BIKELT



PRÓTESIS DIRECTA A IMPLANTE

SCANBODY DIGITAL			TOMAS DE IMPRESIÓN								
SCAN-IKELT10	SCAN-IKELT11	SCAN-IKELT12	I-2	I-2R	I-2S	I-2B	I-2C	I-2D			
			Antirrotatorio Cubeta abierta	Rotatorio Cubeta abierta	Antirrotatorio Cubeta abierta	Antirrotatorio Cubeta cerrada	Rotatorio Cubeta cerrada	Rotatorio Cubeta cerrada			
ANÁLOGO	ANÁLOGO DIGITAL	CALCINABLES		CALCINABLES CON BASE DE CrCo		MUÑONES PROVISIONALES					
A-2	A-2D	C-1	C-2	CR-1	CR-2	MPT-1	MPT-2	MP-1	MP-2		
						Rotatorio	Antirrotatorio				
MUÑONES DEFINITIVOS											
MB-1	MB-2	MRA-1	MRA-2	MA-15	MA-25	MA-30					
Rotatorio	Antirrotatorio	Rotatorio	Antirrotatorio	Antirrotatorio	Antirrotatorio	Antirrotatorio					
INTERFASES Y CILINDROS					INTERFASES DIGITAL						
IF-1	IF-2	CICH	CIC	CIE							
						IFD-IKELT2R	IFD-IKELT3R		IFD-IKELT2		
Rotatorio	Antirrotatorio	Antirrotatorio	Rotatorio	Rotatorio	Rotatorio			Antirrotatorio			
COMPLEMENTOS CILINDROS			TORNILLOS								
C.CIC	T-2TL	T-2TC	T-2	T-2A	T-2E	T-2A/1.3	T-2C	T-2U	T-1A	T-1C	T-2AT
Rotatorio									LAB	LAB	LAB

Ø4 mm

L 8,5	BIKELT485
L 10	BIKELT410
L 11,5	BIKELT4115
L 13	BIKELT413
L 15	BIKELT415

Ø5 mm

L 6	BIKELT5/46
L 7	BIKELT5/47
L 8,5	BIKELT5/485
L 10	BIKELT5/410
L 11,5	BIKELT5/4115
L 13	BIKELT5/413

PRÓTESIS TRANSEPITELIAL

MINICONO							
	CTM-217u	CTM-317u	CTM-330u	CTM-430u			
	CTM-1 h 1 mm CTM-2 h 2 mm CTM-3 h 3 mm CTM-4 h 4 mm CTM-5 h 5 mm	CTM-6 h 6 mm CTM-7 h 7 mm CTM-8 h 8 mm CTM-9 h 9 mm					
			h 2mm	h 3mm	h 4mm		
CILINDROS		COMPLEMENTOS CILINDROS		TORNILLOS			
CICM	CIEM	C.CICM	T-2TMC	T-2TML	T-3UM		
Rotatorio	Rotatorio	Rotatorio	Antirrotatorio	Antirrotatorio			
TOMAS DE IMPRESIÓN		ANÁLOGO	TAPÓN DE CIERRE	MUÑÓN PROVISIONAL	CALCINABLE	TORNILLO DE LAB	
I-5M	I-5BM	A-5M	TC-M	MPT-M	C-5LM	T-4M	
Rotatorio Cubeta abierta	Rotatorio Cubeta cerrada	Rotatorio		Rotatorio			
SOBREDENTADURAS							
SOBRE-DENTADURA						PACK PROCESADO	
SD-1	SD-2	SD-3	SD-4	SD-5	SD-6	8519-2	8540-2
h 1mm	h 2mm	h 3mm	h 4mm	h 5mm	h 6mm		
RÓTULAS							
CTR-0	CTR-1	CTR-2	CTR-3	CTR-C			
						Cazoleta	

PILARES DE CICATRIZACIÓN

PC-2	PC-3	PC-4	PC-5	PC-7	PC-3A	PC-4A	PC-5A
h 2mm	h 3mm	h 4mm	h 5mm	h 5,5mm	h 3mm	h 4mm	h 5mm

PROTOCOLO DE FRESADO

El implante Bikelt dispone de un protocolo propio de fresado, utilizando solo 3 fresas: la fresa lanzadera, la de diámetro 2 y una fresa final cónica específica a cada diámetro y altura del implante

	L6	L7	L8,5	L10	L11,5	L13	L15
Bikelt 4			FB-485	FB-410	FB-4115	FB-413	FB-415
Bikelt 5	FB-5/46	FB-5/47	FB-5/485	FB-5/410	FB-5/4115	FB-5/413	

Lanza
800/1000
rpm

Ø2 mm
800/1000
rpm