



## GEOMETRÍA DEL IMPLANTE

Implante de **conexión interna hexagonal** fabricado en **titanio de grado 5**.

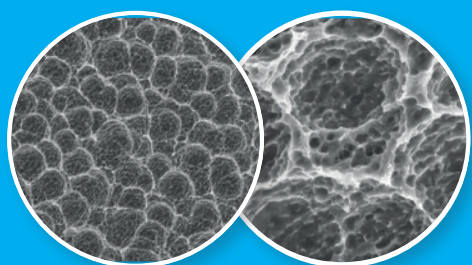
Disponible en dos diámetros (3,8mm y 4,7mm) que comparten una única plataforma protética por lo que los elementos a utilizar en la rehabilitación son los mismos para ambos modelos. El cuello del implante está provisto de micro espiras para favorecer el proceso de osteointegración.

## BIOETCH®, LA MEJOR SUPERFICIE EN TITANIO DE GRADO 5

La superficie Bioetch® se caracteriza por un patrón muy regular de macro y micro cavidades, con una rugosidad promedio de 1,3 µm que favorecen el micro-anclaje del hueso en el proceso de osteointegración.

Con el tratamiento de superficie patentado Bioetch®, Bioner ha logrado una superficie óptima para sus implantes sin recurrir al arenado y, de este modo, eliminar riesgos de contaminación superficial.

El tratamiento Bioetch® consiste en un doble ataque ácido que produce una macro y microtextura superficial que estimula la osteointegración y acorta los tiempos de carga.



Superficie macroestructurada

Superficie microestructurada

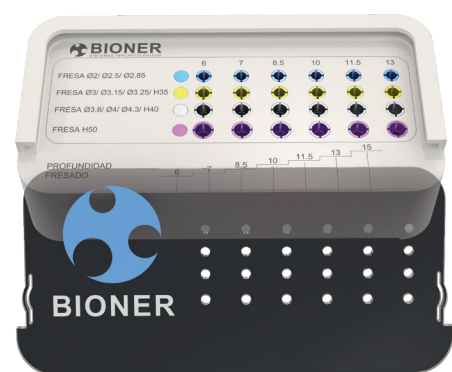
## KIT QUIRÚRGICO

El implante Hikelt dispone de un kit quirúrgico ligero y fácil de utilizar. Se compone únicamente de 6 fresas cilíndricas de dos diámetros y dos fresas avellanadoras que permiten su inserción en cualquier tipo de hueso.



## KIT DE TOPES

Los topes quirúrgicos permiten asegurar la adecuada profundidad de la osteotomía de una forma simple.



Más información implantes Bioner



LO073-v03/2024



## la simbiosis que redefine la implantología

### Delegaciones

**Madrid**  
Rodríguez San Pedro, 2 Of. 208  
28015 Madrid  
Tel. (+34) 915 349 454 / madrid@bioner.es

**Barcelona**  
Espigolera, 9  
08960 San Just Desvern (Barcelona)  
Tel. (+34) 900 833 807 / bioner@bioner.es

### Distribuidores

**PORTUGAL**  
**Orthosmile, Lda.**  
Rua Silva Brinco, 313. 4465-267 S. Mamede Infesta  
Tel. (+351) 229 016 057 / info@orthosmile.pt

**INDIA**  
**JSR DENTAL**  
C-4, First Floor. Malviya Nagar. New Delhi -110017  
Tel. (+91) 989 908 9175

**UK AND IRELAND**  
**Implant and Regen Store Restore Surgical Limited**  
Bridgnorth Road (Stourton)  
www.restore-surgical.co.uk / ask@implant-store.co.uk  
Tel. (+44) 07800990131



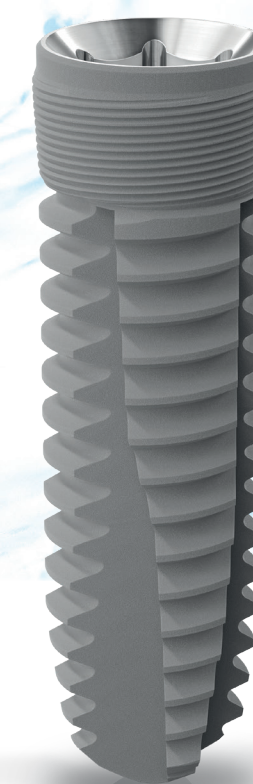
900 833 807  
bioner@bioner.es  
669 613 740



BIONER.ES

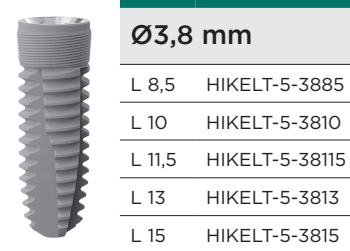
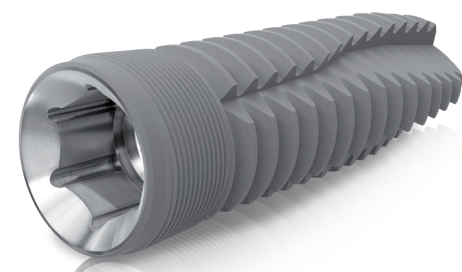
## COMPONENTES PROTÉSICOS

# HIKELT

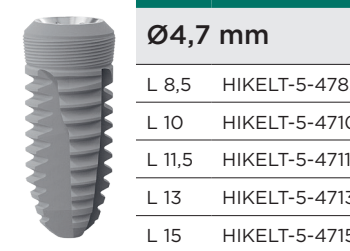


COMPONENTES PROTÉSICOS

# HIKELT



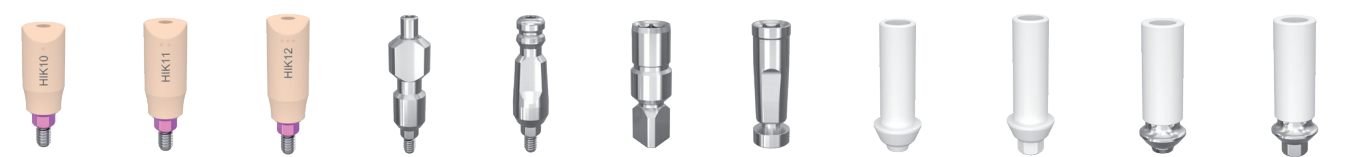
Ø3,8 mm
L 8,5 HIKELT-5-3885
L 10 HIKELT-5-3810
L 11,5 HIKELT-5-38115
L 13 HIKELT-5-3813
L 15 HIKELT-5-3815



Ø4,7 mm
L 8,5 HIKELT-5-4785
L 10 HIKELT-5-4710
L 11,5 HIKELT-5-47115
L 13 HIKELT-5-4713
L 15 HIKELT-5-4715

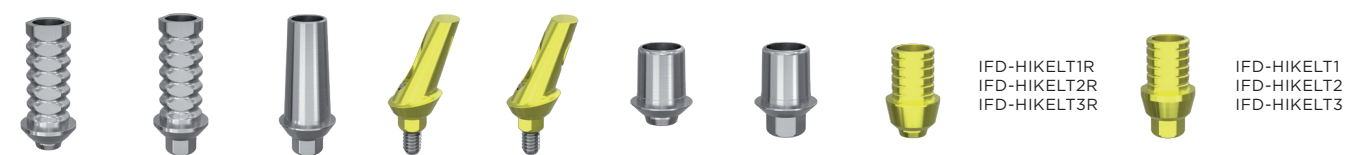
PRÓTESIS DIRECTA A IMPLANTE

SCANBODY DIGITAL			TOMAS DE IMPRESIÓN		ANÁLOGO	ANÁLOGO DIGITAL	CALCINABLES		CALCINABLES CON BASE DE CrCo	
SCAN-HIKELT10	SCAN-HIKELT11	SCAN-HIKELT12	I-200	I-205	A-200	A-200D	C-202	C-201	CR-202	CR-201



Rotatorio Antirrotatorio Rotatorio Antirrotatorio

MUÑONES PROVISIONALES		MUÑONES DEFINITIVOS		INTERFASES		INTERFASES DIGITAL	
MPT-202	MPT-201	MTC-200	MA-250V	MA-250C	HI-IF1	HI-IF2	



Rotatorio Antirrotatorio Rotatorio Antirrotatorio Rotatorio Antirrotatorio

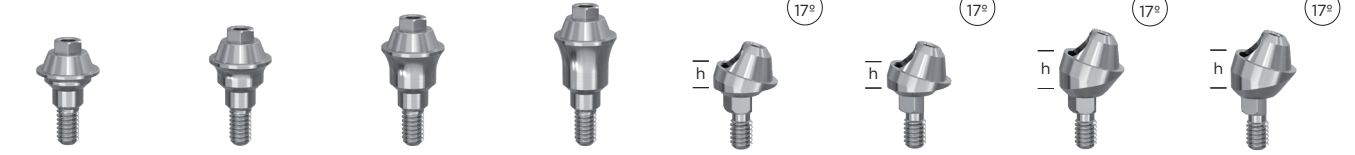
Angulo desde vértice Angulo desde cara

CILINDRO CEMENTAR	CILINDRO ESPACIADOR	COMPLEMENTOS CILINDROS		TORNILLOS				
CIHC	CIHE	T-2TL13	T-2TC13	C.CIC	T-201	T-201E	T-202	T-100



Antirrotatorio Antirrotatorio

MICROCONO							
CTCM-1M	CTCM-2M	CTCM-3M	CTCM-4M	CTCM-217V	CTCM-217C	CTCM-317V	CTCM-317C



Angulo desde vértice Angulo desde cara Angulo desde vértice Angulo desde cara

CTCM-330V	CTCM-330C	CTCM-430V	CTCM-430C
-----------	-----------	-----------	-----------



Angulo desde vértice Angulo desde cara Angulo desde vértice Angulo desde cara

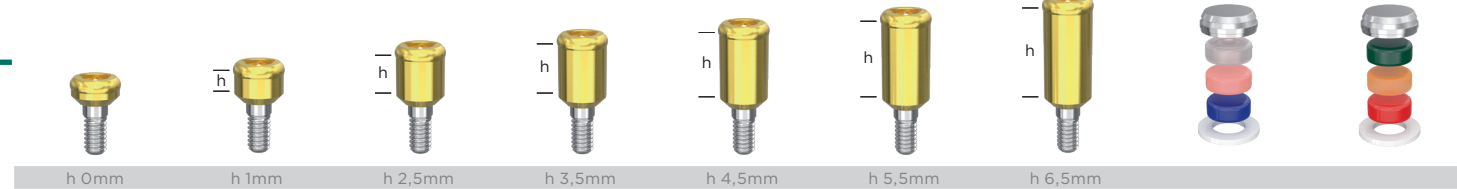
SOBREDENTADURAS

MICROMINI				
CTR-000	CTR-100	CTR-200	CTR-300	CTR-C



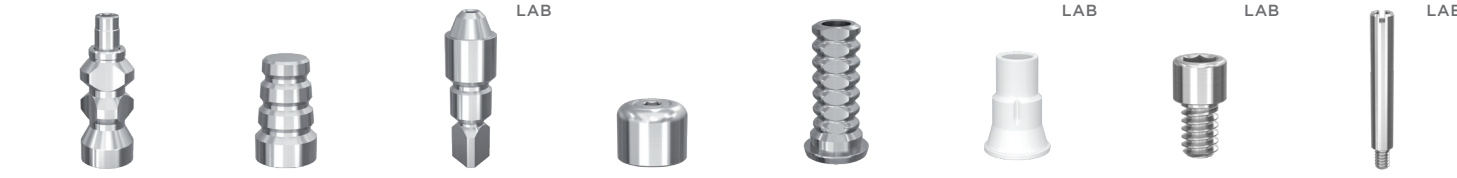
SOBREDENTADURAS

PILARES PARA SOBRE-DENTADURA						PACK PROCESADO		
HI-SD0	HI-SD1	HI-SD25	HI-SD35	HI-SD45	HI-SD55	HI-SD65	8519-2	8540-2



PRÓTESIS TRANSEPIETAL

TOMAS DE IMPRESIÓN	ANÁLOGO	TAPÓN DE CIERRE	MUÑÓN PROVISIONAL	CALCINABLE	TORNILLO CLÍNICO	TORNILLO DE LABORATORIO	
I-5M	I-5BM	A-5M	TC-M	MPT-M	C-5LM	T-3AM	T-4M



Cubeta abierta Cubeta cerrada

● Rotatorio ● Antirrotatorio ⬢ Hexágono 1.3 ⬢ Hexágono 2.0 ○ Plano

PILARES DE CICATRIZACIÓN					
PC-213E	PC-214E	PC-212	PC-213	PC-214	PC-215



## PROTOCOLO DE FRESADO

El implante Hikelt se posiciona con la secuencia de fresado simplificada que figura a continuación:

	Lanza 800/1000 rpm	Ø2 mm 800/1000 rpm	Ø2,8 mm 500/800 rpm	Ø3,15 mm 500/800 rpm	Ø3,25 mm 500/800 rpm	Ø3,8 mm 500/800 rpm	Ø4,3 mm 500/800 rpm	Avellanadora Ø4 mm 500/800 rpm	Avellanadora Ø5 mm 500/800 rpm
Hikelt 3,8	●	●	●	●	●	●	●	OPCIONAL	OPCIONAL
Hikelt 4,7	●	●	●	●	●	●	●	OPCIONAL	OPCIONAL